

Merkblatt SAR



.....

Flightinformation - Do you read?

.....



Schweizerische Eidgenossenschaft
Confédération suisse
Confederazione Svizzera
Confederaziun svizra
Swiss Confederation

Bundesamt für Zivilluftfahrt BAZL
Office fédéral de l'aviation civile OFAC
Ufficio federale dell'aviazione civile UFAC
Federal Office of Civil Aviation FOCA

“Ich wollte mich beim FIC abmelden, aber ich hatte keine Verbindung mehr”

Fluginformationsdienste FIS bieten für VFR Piloten mehrfältige Dienstleistungen und sind, nicht nur in unangenehmen Situationen, eine wichtige Stelle für die Sicherheit von Piloten. So erteilt der FIC in Zürich oder Genf "Traffic Informationen", gibt Auskünfte über die Wettersituationen entlang der GAFOR Routen oder hilft bei Verlust der Orientierung. FIC ist auch eine der Stellen, welche eine Such & Rettung auslösen kann. Sie könne wichtige Anhaltspunkte und wichtige Elemente zur raschen Lokalisierung und Bergung liefern; **aber nur wenn der Flug mit einem der FIC in Kontakt war.**

Die FIC sind jedoch aufgrund der Topographie der Schweiz nicht überall erreichbar. Die Karten zeigen die Funkabdeckung im Idealfall, gesplittet nach Flughöhe. Die Karten dienen der reinen Information.

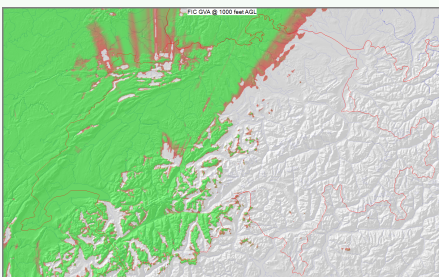
Hinweis:

Auch wenn die Karte eine Abdeckung (grüne Fläche) ausweist, ist es möglich, dass es zeitweise bedingt durch Störungen, wie **Elektrosmog** oder technische **Limitationen** oder die **Fluglage** bzw. die Position der Antenne am Flugzeug, zu **keiner Verbindung** kommt. Ebenso ist es möglich, dass eine Verbindung in Zonen, obwohl diese auf der Karte **weiss** dargestellt wird, mit einem der FIC aufgebaut werden kann.

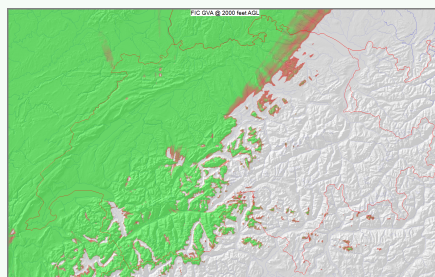
> Bei zunehmender Flughöhe, vor allem in den Tälern, verbessert sich die Abdeckung besonders schnell. Die Karten bezeugen diese Aussage:

FIC Genf 126,350 (Französisch, Englisch)

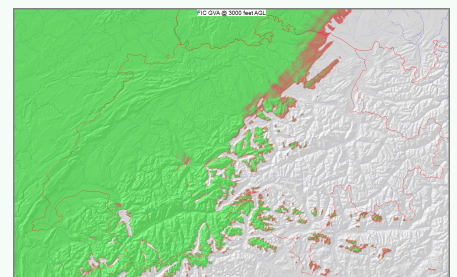
1000ft AGL



2000ft AGL

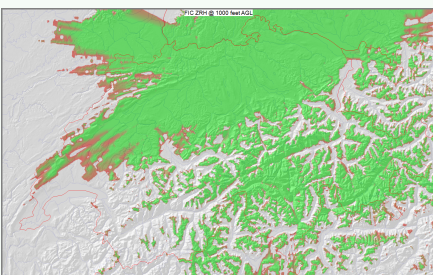


3000ft AGL

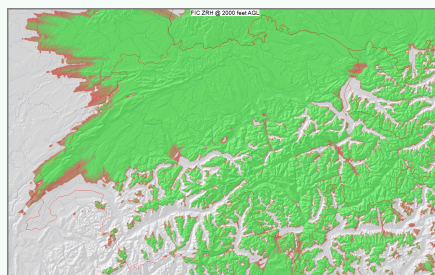


FIC Zürich 124,700 (Deutsch, Englisch)

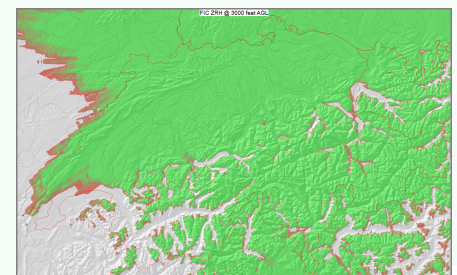
1000ft AGL



2000ft AGL



3000ft AGL



Beachte bitte:

FIC benutzt eine **25 KHz Frequenz**, welche im „climax“ Verfahren ausgestrahlt wird. Dabei werden **gleichzeitig 2 Sendestandorte** benutzt, damit die Piloten im ganzen Zuständigkeitsbereich erreicht werden können. Daher sollte **diese Frequenz nicht** mittels 8,33 KHz Rasterung aufgerufen werden. **Eine 8,33 KHz Rasterung dämpft** das gesamte FIC Funksignal und erzeugt ein **verzerrtes Audio Signal**. Die FIC Frequenzen sind von der 8.33 KHz Regelung (IR 1079/2012) ausgenommen.

Kontakt:
fis@skyguide.ch
elt@bazl.admin.ch